

Análisis del Marketing en España 2014



Analysis of the Marketing Expenditure – Spain

Madrid, 15 Octubre 2015

 **#EstudioAMES**



GRUPO DE TRABAJO



El soporte informativo de:



Y la muy valiosa colaboración de otras Asociaciones profesionales, sectoriales y destacados expertos.

¿A cuánto asciende la inversión en 2014?






Inversión marketing

27.050

millones €

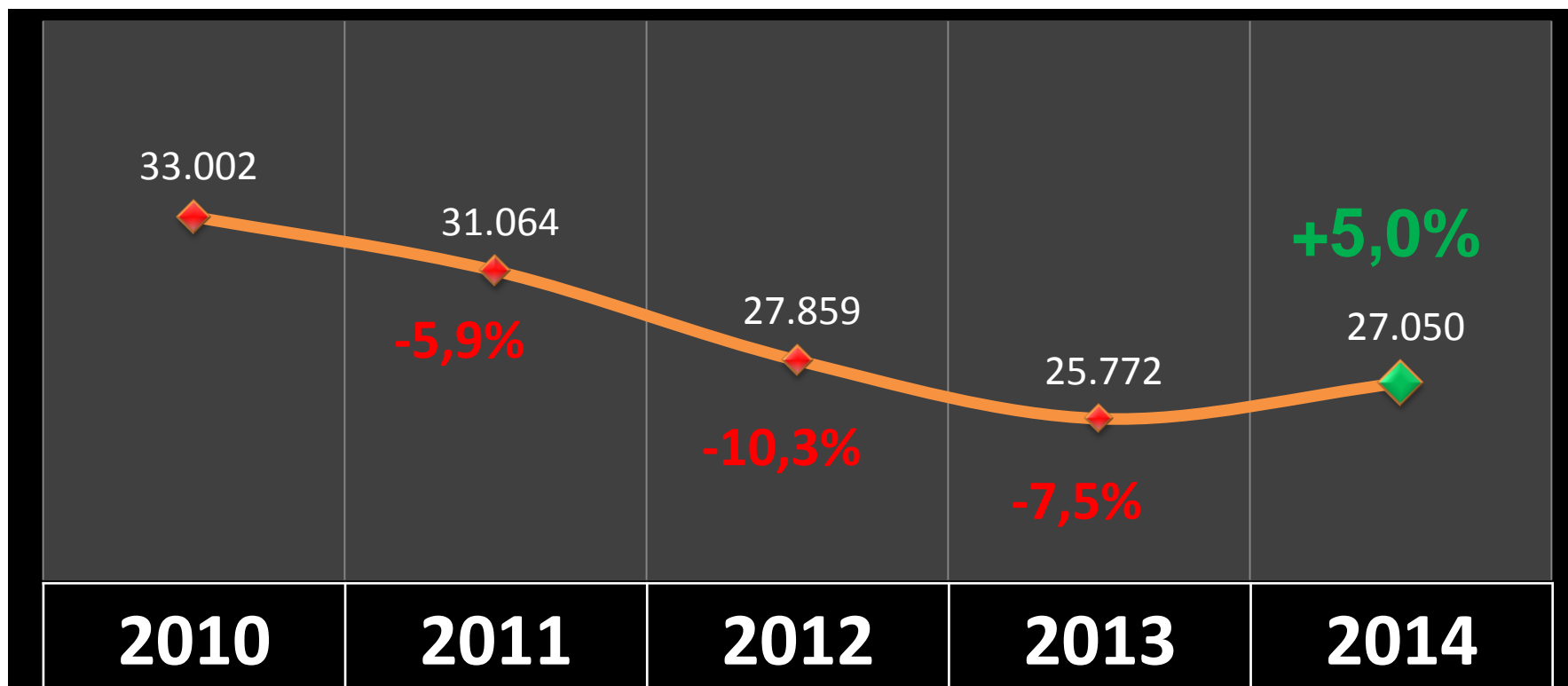


2,6%
del PIB

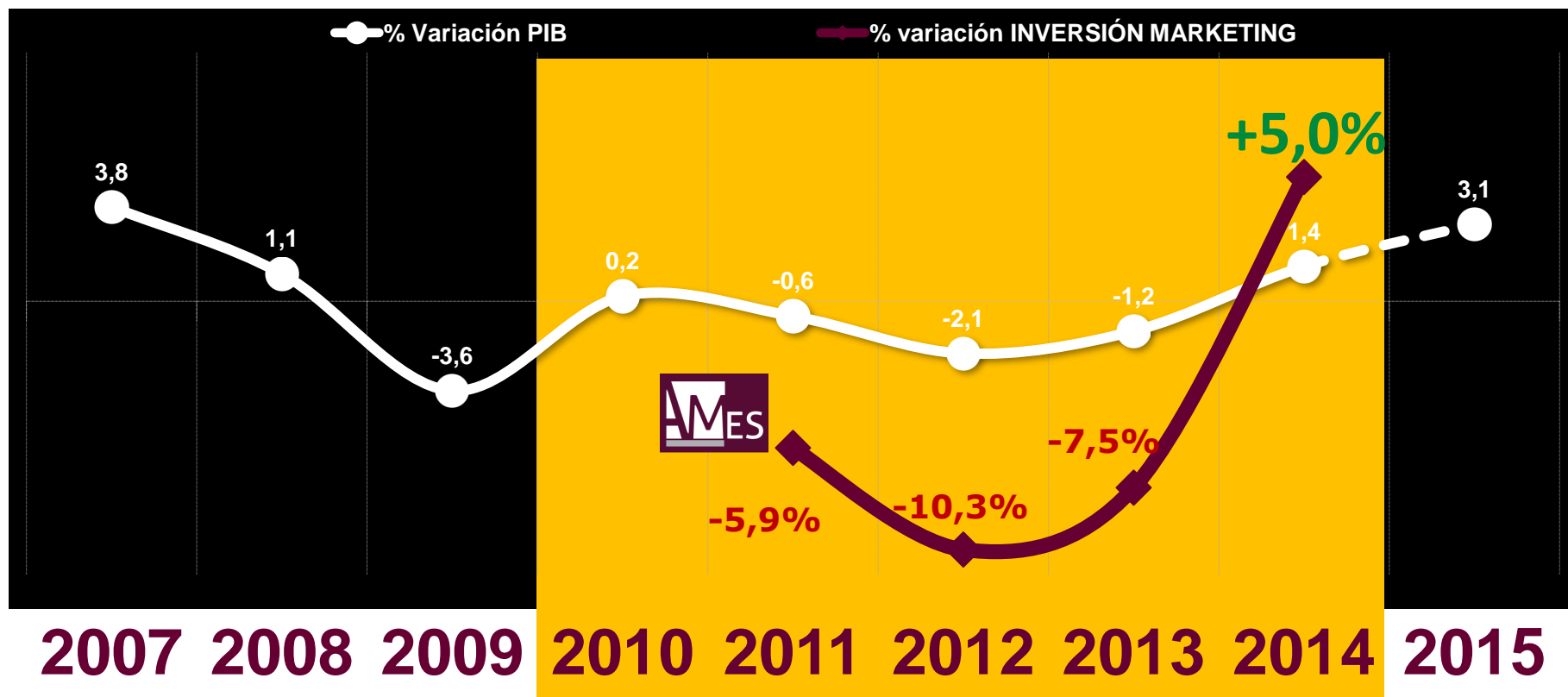


EVOLUCIÓN

Inversión marketing (millones €) total anual



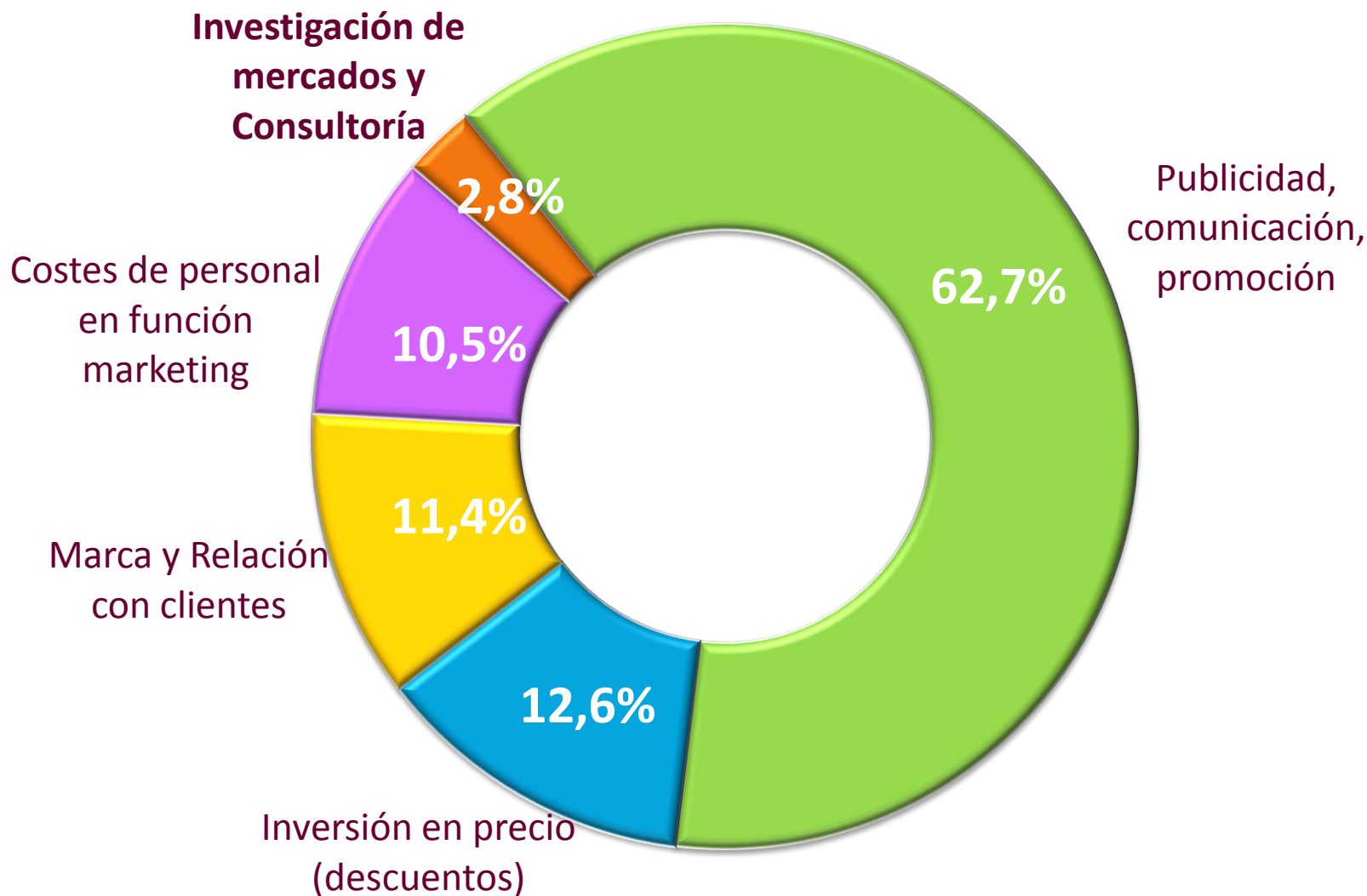
Inversión en Marketing y Variación del PIB



¿Qué conceptos
son

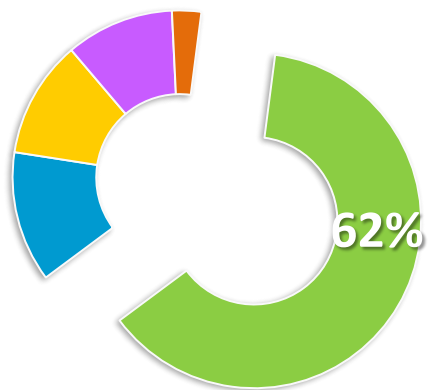
mARKeTiNg?

Distribución de la inversión de marketing



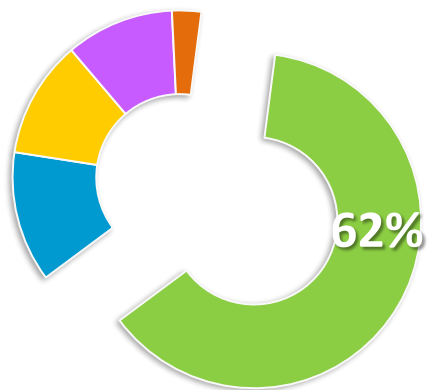
Distribución de la inversión de marketing





Distribución de la inversión en Publicidad, Promoción y Comunicación



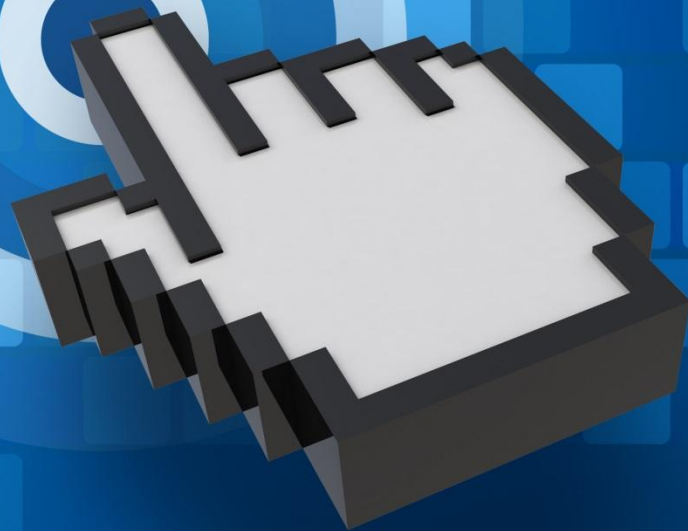


Distribución de la inversión en Publicidad, Promoción y Comunicación

2014 vs 2013
 % variación valores absolutos

Compra Medios	16,9%	7,2%
Ferias, exp., cong. y conv.	15,1%	1,5%
Mailing personalizado	7,2%	2,8%
Punto de venta	6,0%	13,3%
Promociones (pdto./ juegos promo.)	5,6%	2,7%
Honorarios Agencia...	3,2%	6,4%
Patrocinios	2,9%	10,0%
Buzoneo	2,1%	-4,4%
Digital: Mark. móvil y Comunicación...	1,4%	41,6%
RR.PP.	1,1%	5,1%
Publicaciones de empresa	0,8%	-0,3%
Regalos publicitarios	0,3%	-6,9%

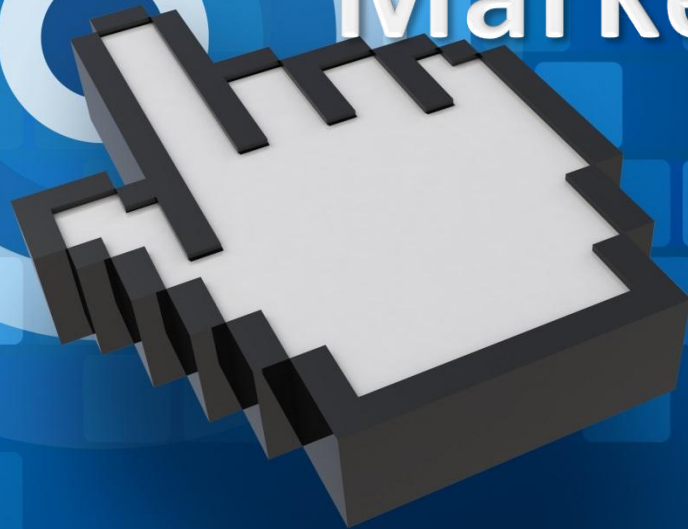
Marketing Digital



5,1%

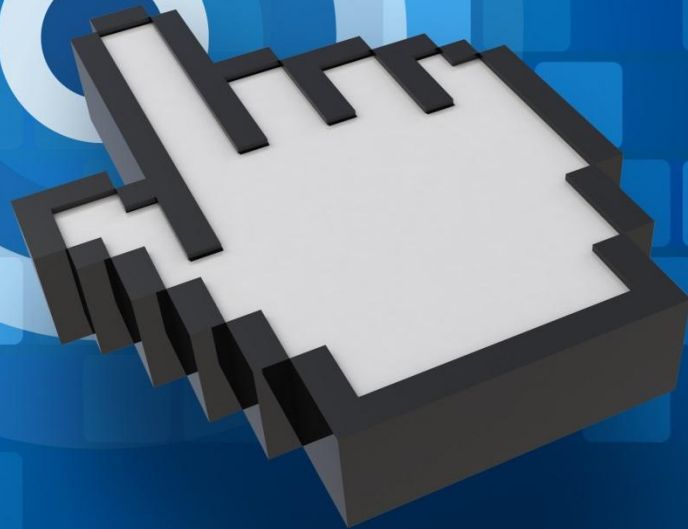
inversión de

Marketing

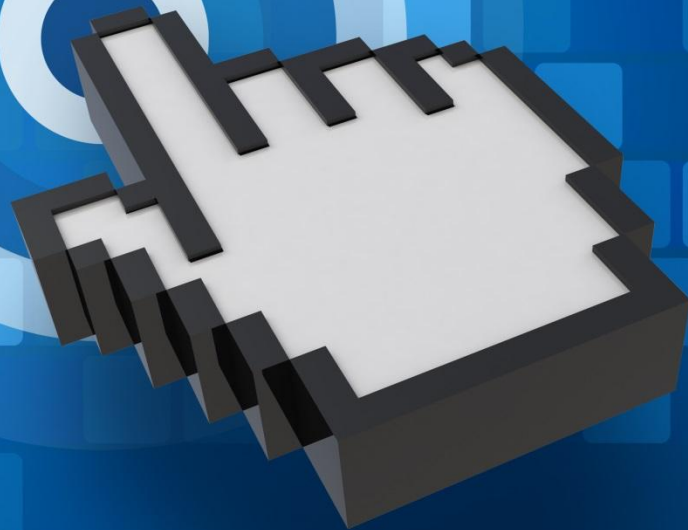


39% crecimiento

desde 2010



72% es Publicidad en
Internet



Inversión en equipos de marketing



94.852 empleos



+1,7%



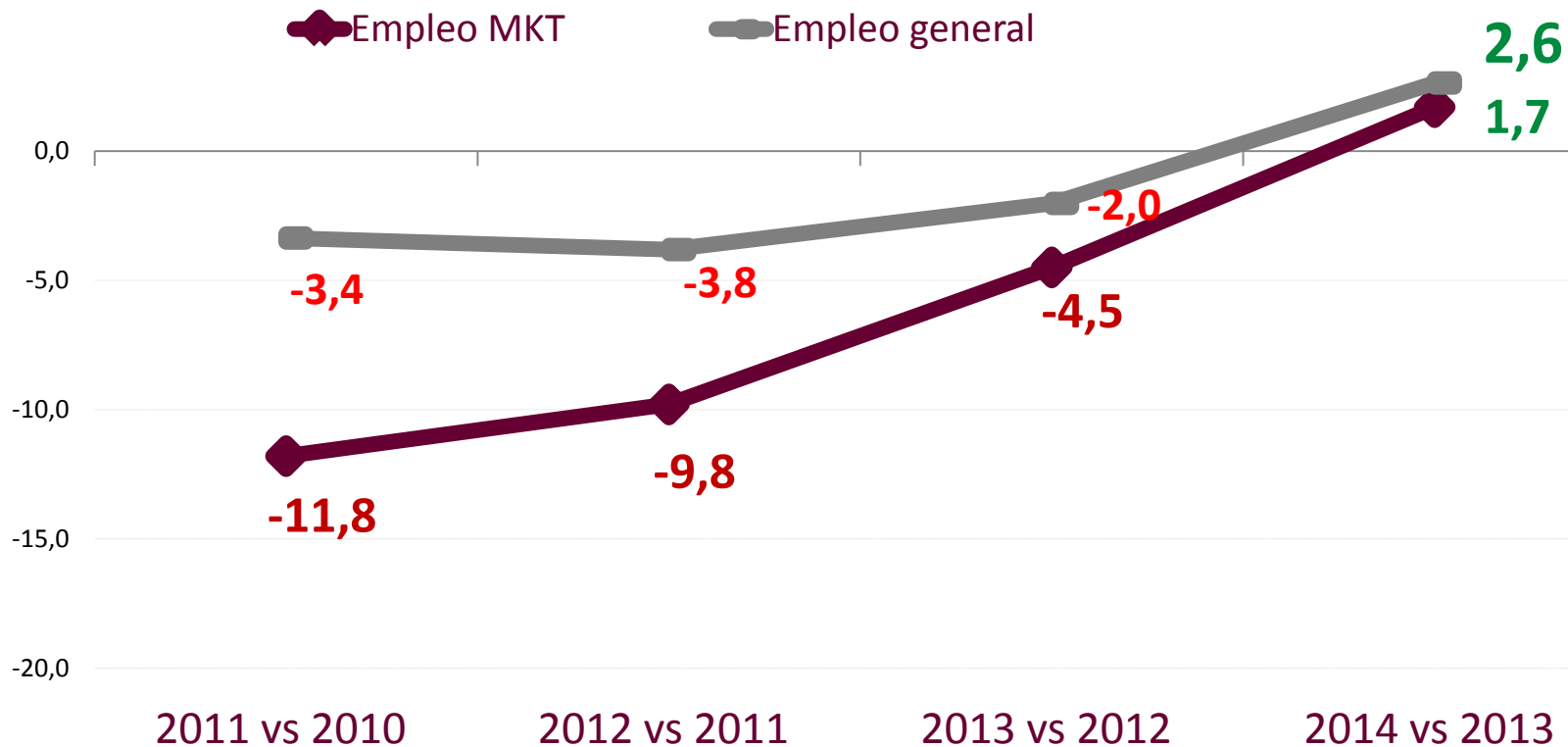


56.900
EMPRESAS



+0,3%

EMPRESAS



(*) Empresas AMES (+10 asalariados y más de 1 millón € facturación al año)

(**) Empresas Sociedades de más de 10 asalariados



2.831 millones €



+0,8%

Reducción

desde 2010

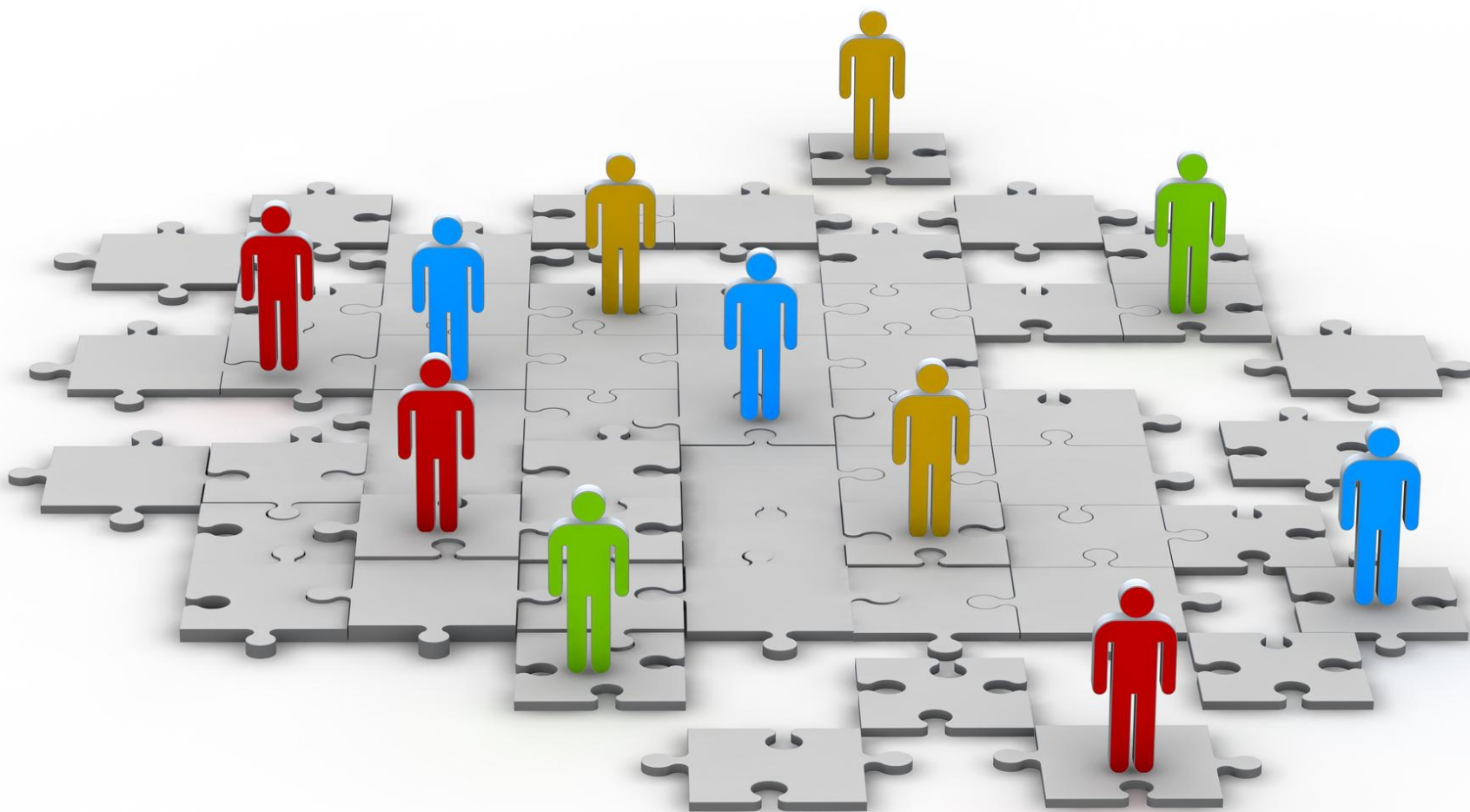
-23%



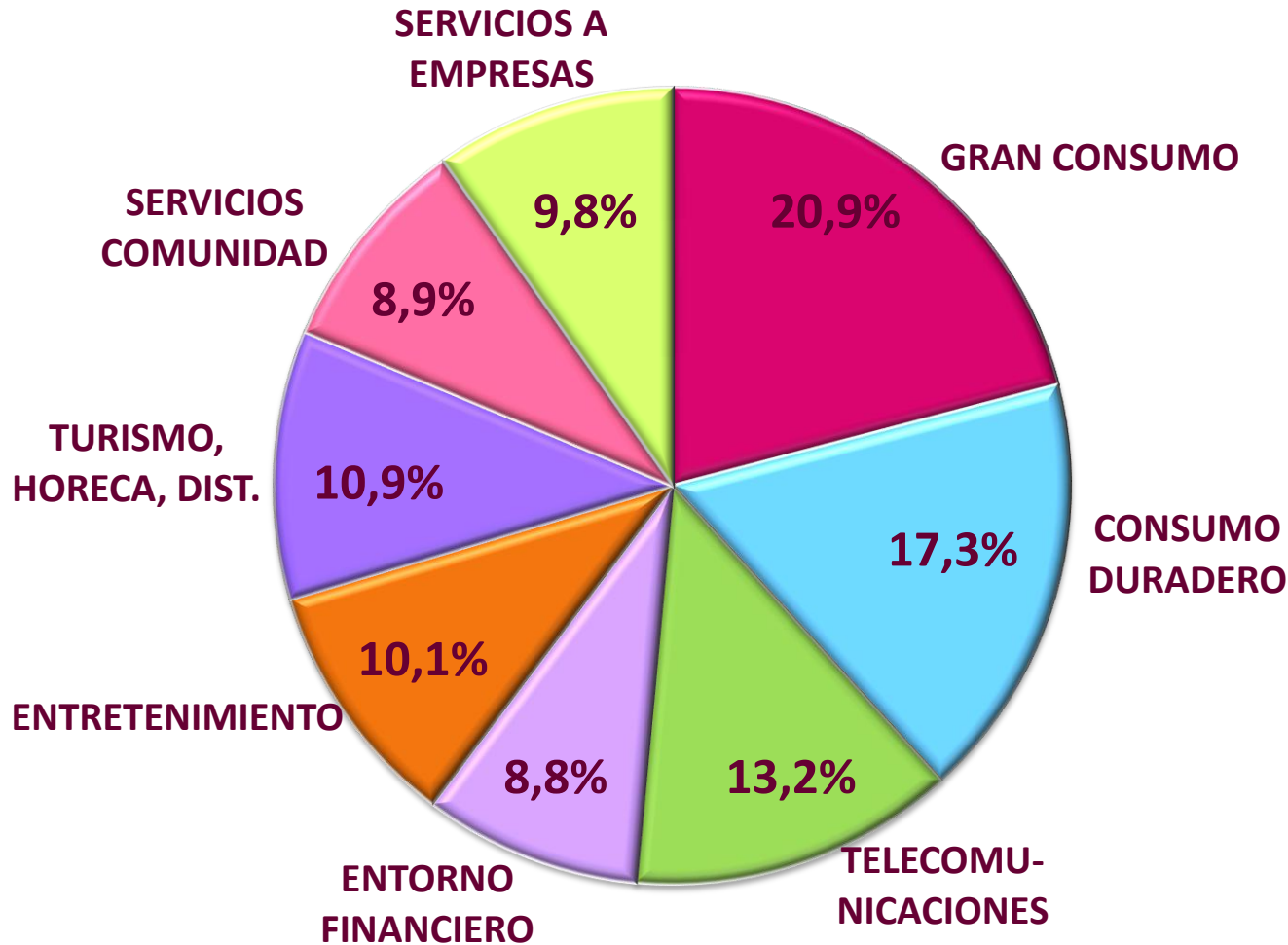
-30%



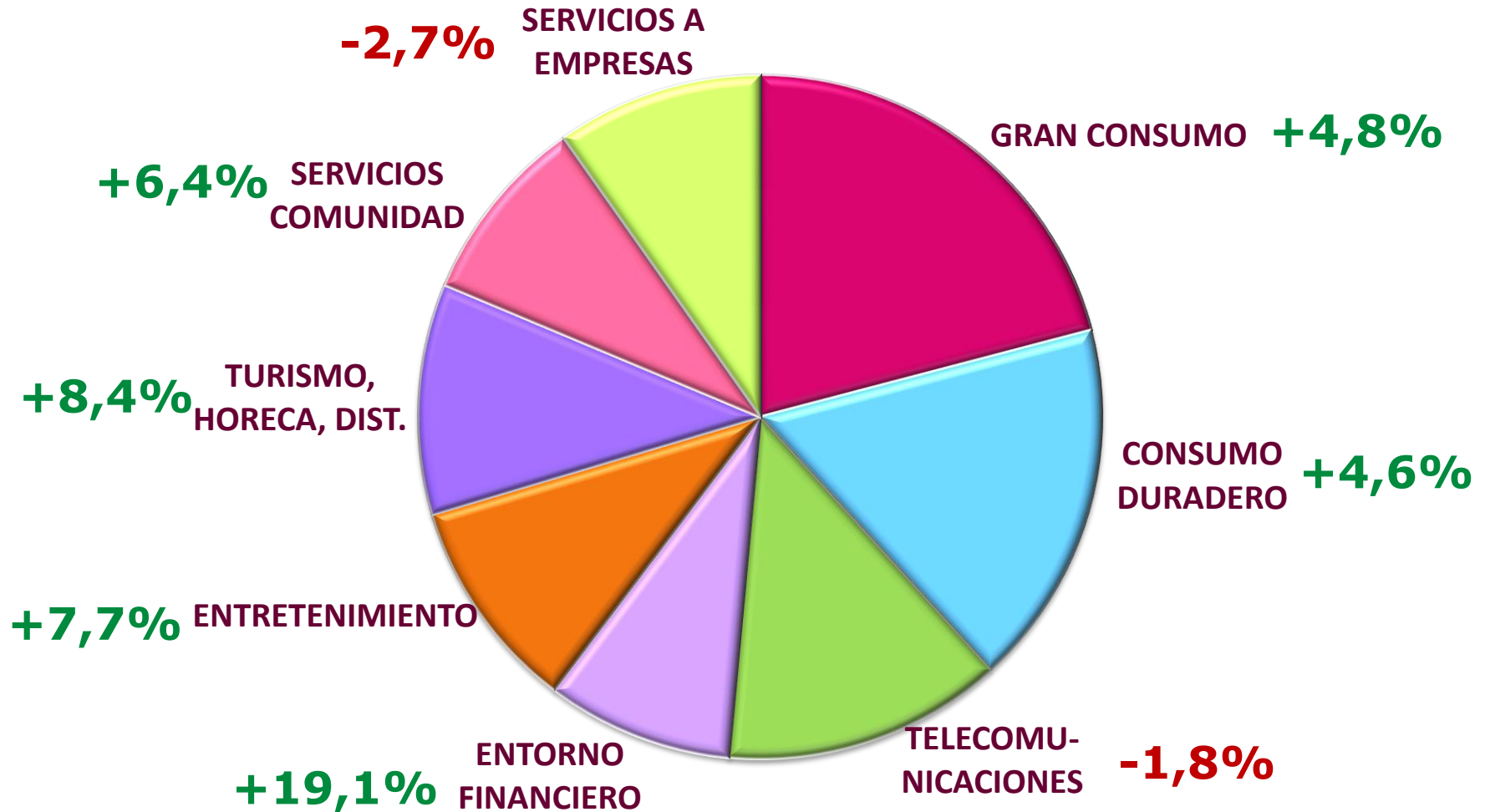
DISTRIBUCIÓN SECTORIAL

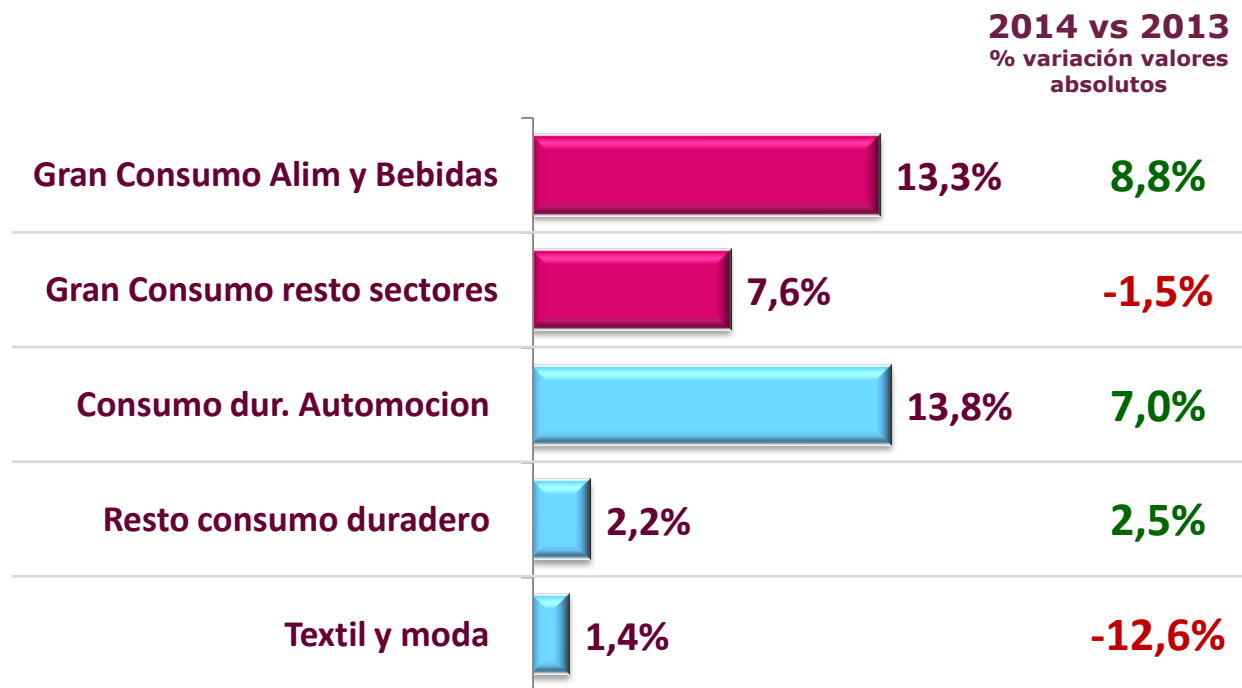
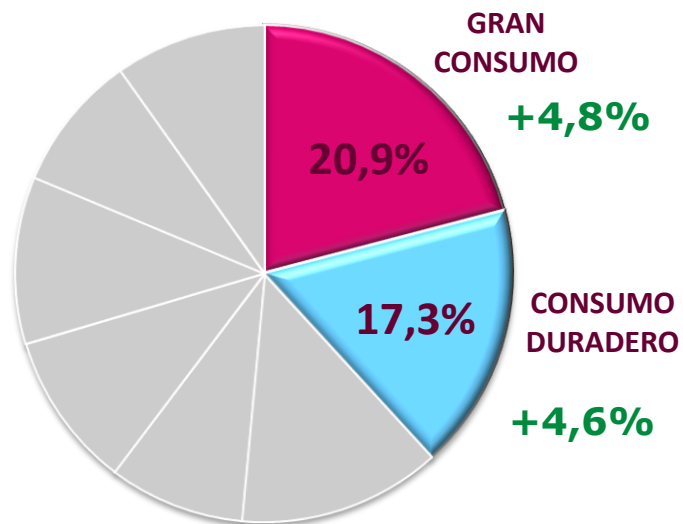


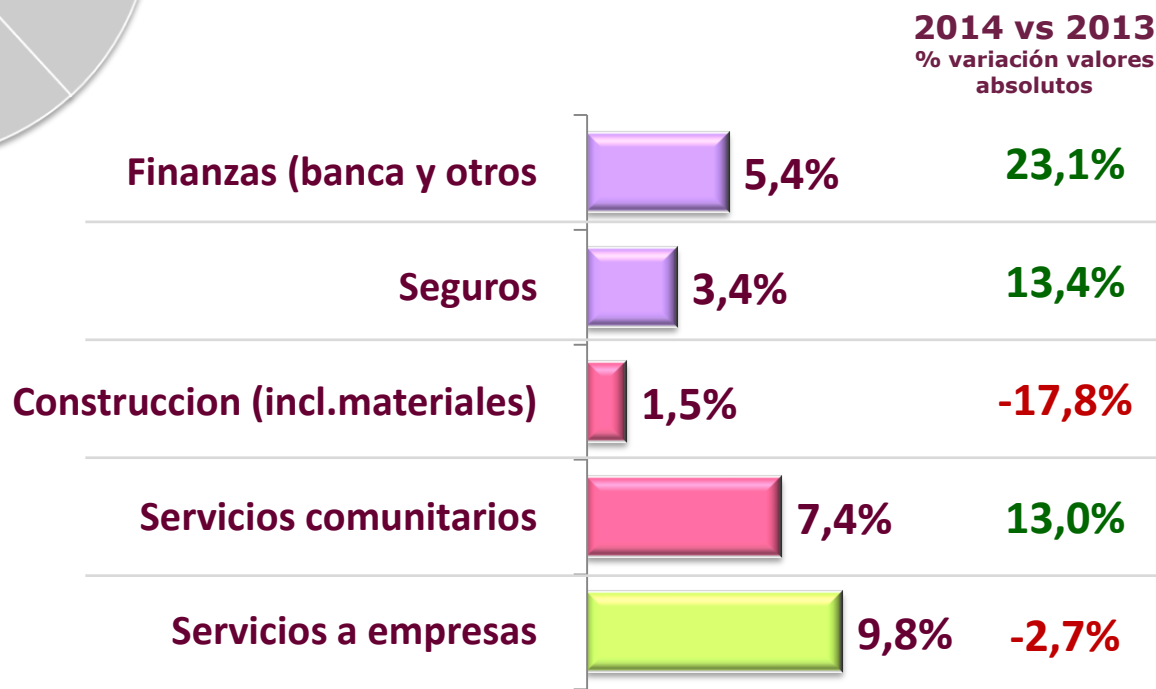
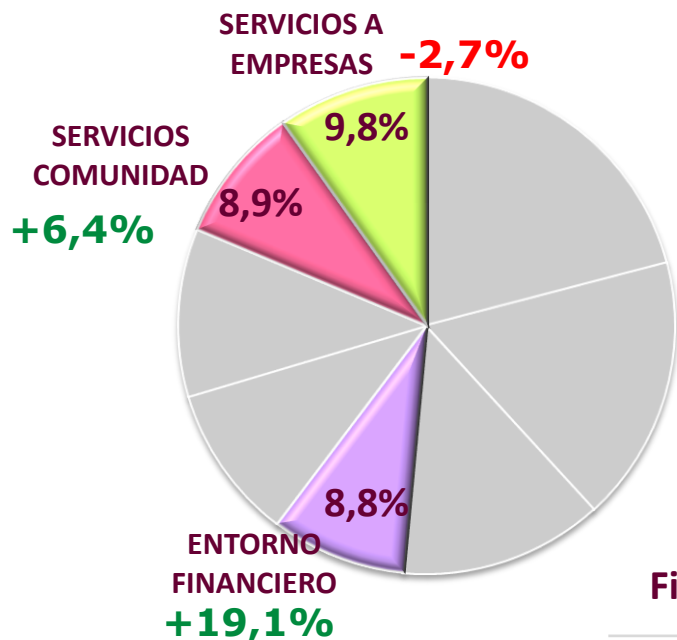
Distribución sectorial de la inversión

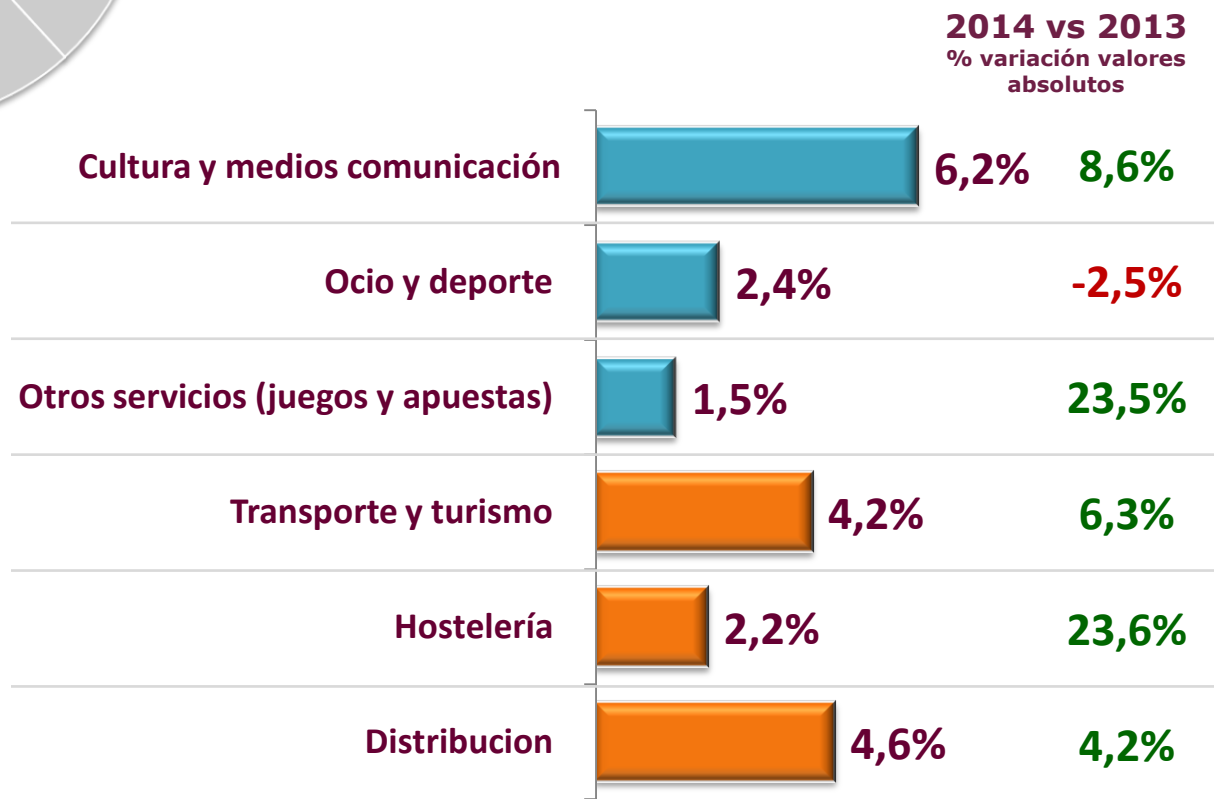
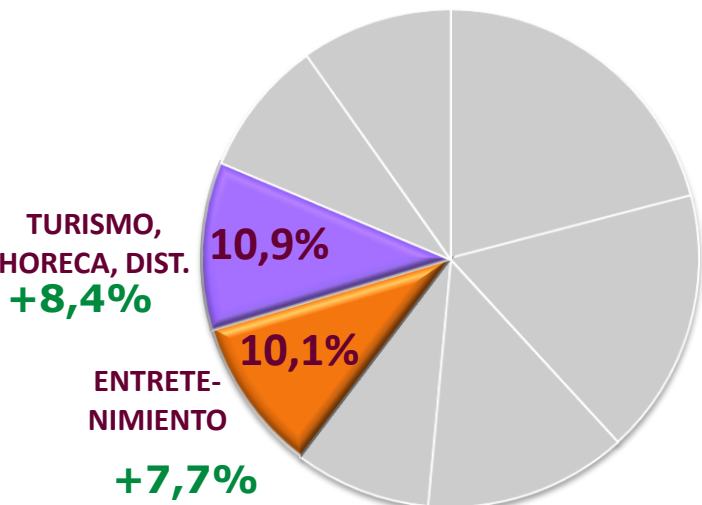


Distribución sectorial de la inversión

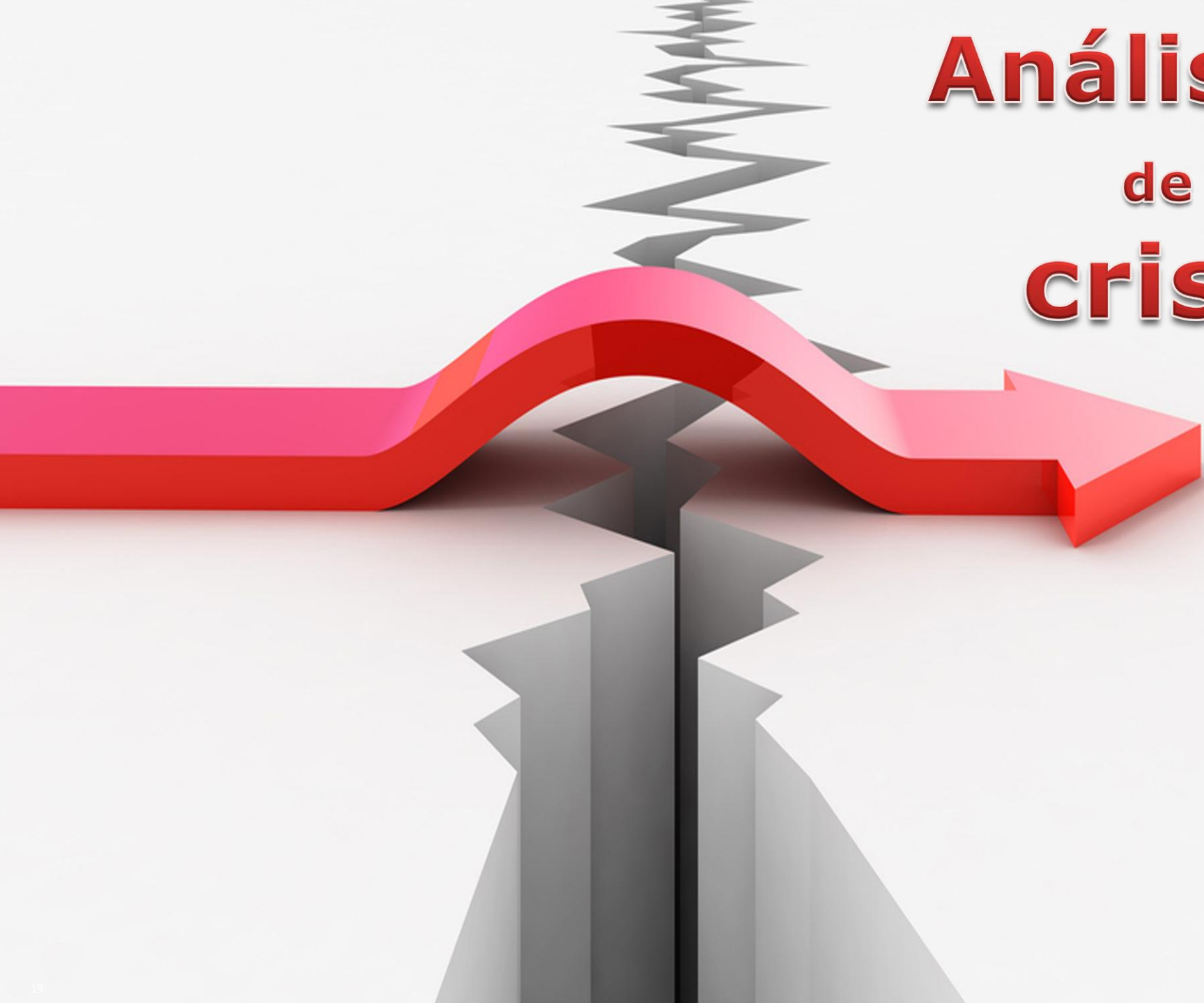








Análisis de una crisis



2010



2014



2010

**cambio de tendencia
en la inversión en marketing**

2014

recupera el crecimiento

2014

2010

-18%

**de reducción en la inversión
(casi 6.000 millones de euros menos)**

2014

2010



Pero no toda la actividad de marketing se contrae ...

- **Digital continuó creciendo (+39%)**
- **Relación con clientes** (postventa y CRM) **creció (+20%)**
- **Actividad en el punto de venta incrementa (+11%)**

2014

2010

Los más perjudicados.....

- **Equipos de marketing** (-30%)
- **Promociones** (-44%) **y Descuentos en precio** (-25%)
- **Patrocinios** (-37%), **Buzoneo** (-30%) **y los Medios Impresos** (-41%)

2014

2010



Tres sectores han incrementado inversión ...

- **Seguros** (+49%)
- **Hostelería** (+29%)
- **Otros servicios (juegos y apuestas)** (+18%)

2014

2010



Y los dos grandes inversores que la han disminuido...

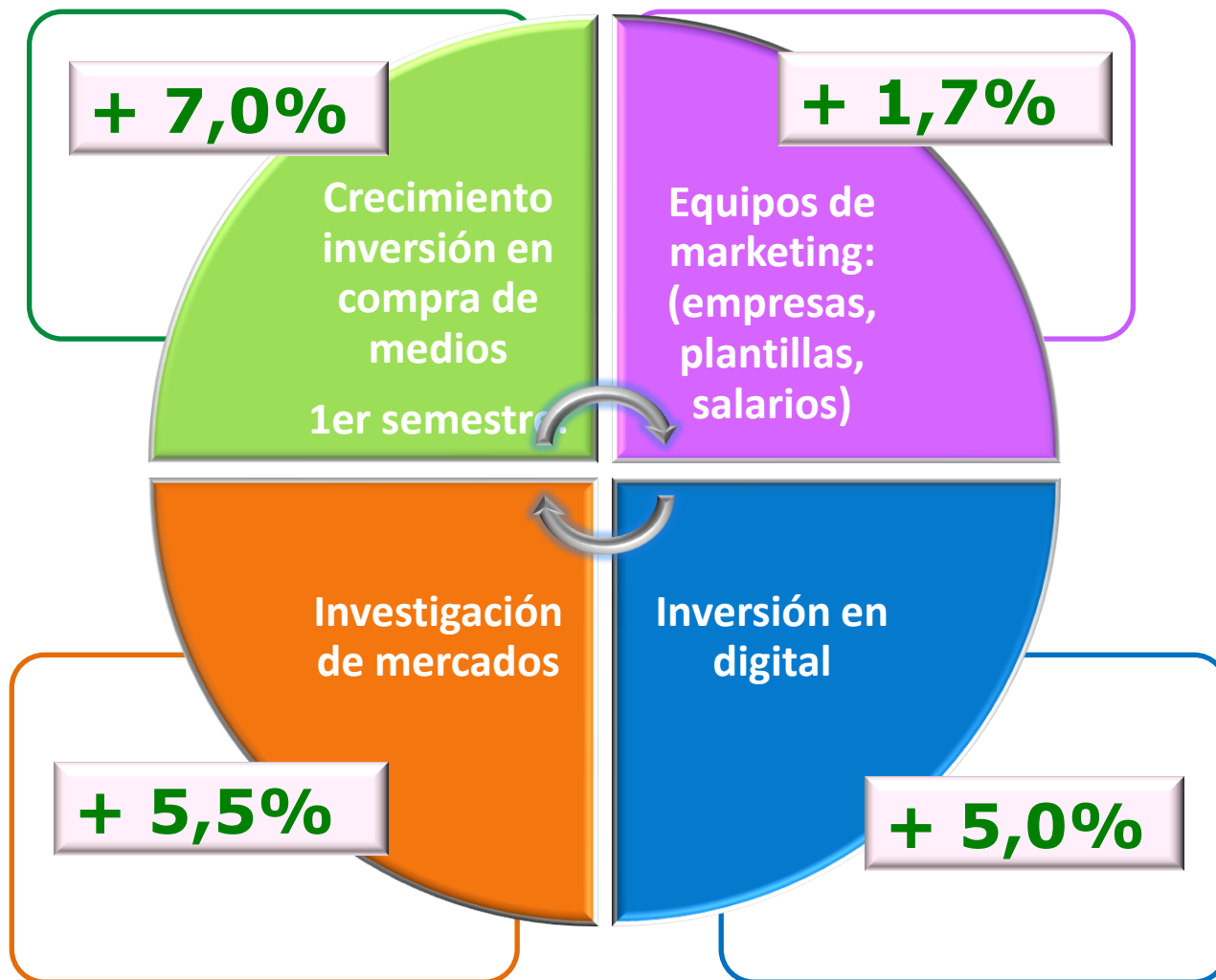
- **Gran Consumo** (-26%)
- **Telecomunicaciones** (-26%)

2014

¿2015?



PREVISIONES 2015



Previsión 2015

Inversión en Marketing



28.800
millones €



+ 6,5%



**doble del
crecimiento del PIB**





**Inversión años:
2014, 2013, 2012,
2011 y 2010**

INVERSION EN MARKETING - Total sectores y conceptos

Datos en Millones de euros referidos a 2014	Investigación de mercados y Consultoría en marketing	Marca y Relación con clientes	Inversión en precio (descuentos)	Publicidad, comuni- cación, promoción	Costes de personal en función marketing	TOTAL
Gran Consumo Alim y Bebidas	94,6	40,0	177,2	2.703,2	595,7	3.610,5
Gran Consumo resto sectores	60,4	39,6	23,9	1.828,2	98,7	2.050,9
Consumo duradero Automoción	34,6	79,8	2.104,9	1.387,6	114,0	3.721,0
Resto consumo duradero	20,9	11,7		543,6	15,8	592,0
TIC	61,9	1.329,4	950,5	1.151,1	86,7	3.579,6
Finanzas (banca y serv. financ.)	58,3	311,9	-	994,7	97,5	1.462,5
Seguros	46,1	236,2	-	629,1	12,3	923,7
Cultura y medios comunicación	65,4	179,5	-	1.384,9	47,7	1.677,5
Transporte y turismo	37,0	103,2	-	808,8	176,3	1.125,4
Hostelería	11,4	9,5	-	527,7	33,7	582,4
Distribución	22,4	55,9	-	972,1	191,8	1.242,2
Ocio y deporte	9,6	10,0	142,6	466,5	14,9	643,5
Textil y moda	5,9	7,1	11,7	325,7	18,3	368,7
Construcción (incluye materiales)	4,1	6,5	-	230,0	155,2	395,9
Servicios comunitarios	178,0	367,0	-	1.312,8	154,8	2.012,6
Servicios a empresas	42,0	273,5	-	1.331,0	999,6	2.646,0
Juego, apuestas y otros	10,8	10,6	-	376,3	17,9	415,6
Total	763,4	3.071,5	3.410,9	16.973,2	2.831,0	27.050,0

INVERSION EN MARKETING - Total sectores y conceptos

Datos en Millones de euros referidos a 2013	Investigación de mercados y Consultoría en marketing	Marca y Relación con clientes	Inversión en precio (descuentos)	Publicidad, comuni- cación, promoción	Costes de personal en función marketing	TOTAL
Gran Consumo Alim y Bebidas	78,7	44,6	177,2	2.416,9	602,0	3.319,3
Gran Consumo resto sectores	39,0	43,6	23,9	1.876,4	98,4	2.081,4
Consumo duradero Automoción	29,7	43,1	1.909,9	1.379,0	114,3	3.476,1
Resto consumo duradero	19,0	12,6	n.d.	530,4	15,4	577,4
TIC	69,7	1.380,8	929,0	1.179,6	85,3	3.644,4
Finanzas (banca y serv. financ.)	50,1	252,7	n.d.	802,3	83,4	1.188,5
Seguros	47,5	188,9	n.d.	566,5	12,0	814,9
Cultura y medios comunicación	55,4	144,1	n.d.	1.298,7	46,7	1.544,9
Transporte y turismo	37,2	77,3	n.d.	770,1	174,0	1.058,7
Hostelería	8,2	9,9	n.d.	417,2	35,8	471,1
Distribución	22,2	58,6	n.d.	918,3	193,4	1.192,5
Ocio y deporte	8,9	11,4	141,9	484,0	13,5	659,8
Textil y moda	4,4	7,8	69,6	318,8	21,3	421,9
Construcción (incluye materiales)	7,0	7,9	n.d.	315,7	151,0	481,6
Servicios comunitarios	183,6	360,2	n.d.	1.085,4	152,6	1.781,8
Servicios a empresas	38,9	248,4	n.d.	1.442,7	990,7	2.720,8
Juego, apuestas y otros	7,4	11,3	n.d.	300,0	17,8	336,4
Total	707,1	2.903,2	3.251,5	16.102,0	2.807,7	25.771,5

INVERSION EN MARKETING - Total sectores y conceptos

Datos en Millones de euros referidos a 2012	Investigación de mercados y Consultoría en marketing	Marca y Relación con clientes	Inversión en precio (descuentos)	Publicidad, comunicación, promoción	Costes de personal en función marketing	TOTAL
Gran Consumo Alim y Bebidas	81,5	41,3	197,0	2.579,0	612,9	3.511,8
Gran Consumo resto sectores	38,9	39,8	38,9	1.928,9	100,8	2.147,3
Consumo duradero Automoción	29,3	40,8	1.619,4	1.420,5	122,1	3.232,1
Resto consumo duradero	19,7	11,7	n.d.	559,6	16,0	606,9
TIC	71,5	1.379,0	1.911,5	1.214,9	86,6	4.663,5
Finanzas (banca y serv. financ.)	50,8	241,9	n.d.	1.111,8	103,2	1.507,7
Seguros	38,0	180,2	n.d.	634,1	12,6	865,0
Cultura y medios comunicación	57,6	139,6	n.d.	1.387,4	49,9	1.634,5
Transporte y turismo	37,2	73,3	n.d.	807,4	186,3	1.104,2
Hostelería	8,4	9,0	n.d.	427,0	38,3	482,7
Distribución	23,6	45,4	n.d.	966,4	199,9	1.235,3
Ocio y deporte	7,3	10,1	232,2	450,2	14,0	713,8
Textil y moda	5,9	7,4	179,0	370,8	22,3	585,4
Construcción (incluye materiales)	5,2	6,9	n.d.	285,7	160,6	458,4
Servicios comunitarios	185,7	370,0	n.d.	1.153,3	159,7	1.868,8
Servicios a empresas	37,9	233,3	n.d.	1.521,0	1.073,4	2.865,5
Juego, apuestas y otros	7,8	10,5	n.d.	338,7	19,1	376,2
Total	706,3	2.840,2	4.178,0	17.157,0	2.977,6	27.859,1

INVERSION EN MARKETING - Total sectores y conceptos

Datos en Millones de euros referidos a 2011	Investigación de mercados y Consultoría en marketing	Marca y Relación con clientes	Inversión en precio (descuentos)	Publicidad, comuni- cación, promoción	Costes de personal en función marketing	TOTAL
Gran Consumo Alim y Bebidas	87,1	32,9	211,9	3.233,20	704,8	4.269,8
Gran Consumo resto sectores	39,1	29,6	25,4	2.374,20	118,0	2.586,3
Consumo duradero Automoción	32,4	32,1	1.624,3	1.519,60	131,5	3.339,9
Resto consumo duradero	24,2	8,9	n.d.	686,40	19,5	738,8
TIC	81,5	1.301,4	1.881,0	1.345,00	103,4	4.712,4
Finanzas (banca y serv. financ.)	56,1	224,5	n.d.	1.283,70	113,2	1.677,4
Seguros	40,2	149,6	n.d.	633,00	13,8	836,6
Cultura y medios comunicación	63,7	124,9	n.d.	1.592,60	56,5	1.837,7
Transporte y turismo	44,0	75,7	n.d.	933,60	224,9	1.278,1
Hostelería	10,3	6,4	n.d.	429,30	46,1	492,1
Distribución	37,7	45,3	n.d.	1.086,30	215,5	1.384,8
Ocio y deporte	12,2	7,6	239,2	504,00	17,2	780,2
Textil y moda	7,8	5,5	446,7	398,20	25,9	883,9
Construcción (incluye materiales)	7,1	5,0	n.d.	288,20	178,9	479,2
Servicios comunitarios	204,8	346,1	n.d.	1.278,10	182,9	2.011,8
Servicios a empresas	66,5	206,6	n.d.	1.938,90	1.156,9	3.368,9
Juego, apuestas y otros	10,8	7,6	n.d.	345,10	22,2	385,8
Total	825,4	2.609,7	4.428,5 (*)	19.869,10 (*)	3.331,1	31.063,6

INVERSION EN MARKETING - Total sectores y conceptos

Datos en Millones de euros referidos a 2010	Investigación de mercados y Consultoría en marketing	Marca y Relación con clientes	Inversión en precio (descuentos)	Publicidad, comuni- cación, promoción	Costes de personal en función marketing	TOTAL
Gran Consumo Alim y Bebidas	98,7	38,5	182,7	3.563,20	843,0	4.726,0
Gran Consumo resto sectores	43,6	34,6	27,8	2.630,50	144,6	2.881,1
Consumo duradero Automoción	38,1	36,6	1.871,1	1.689,50	160,7	3.796,1
Resto consumo duradero	28,2	11,3	n.d.	820,30	23,3	883,1
TIC	90,5	1.280,4	1.776,0	1.555,90	128,2	4.830,9
Finanzas (banca, serv. financieros y seguros)	100,0	403,6	n.d.	1.613,90	159,4	2.276,9
Cultura y medios comunicación	66,8	120,7	n.d.	1.789,80	66,6	2.044,0
Transporte y turismo	22,9	69,4	n.d.	1.001,00	271,8	1.365,1
Hostelería	8,0	5,9	n.d.	381,90	56,1	451,8
Distribución	35,2	37,0	n.d.	1.164,10	270,1	1.506,4
Ocio y deporte	13,6	8,5	259,5	546,50	19,2	847,3
Textil y moda	7,0	5,2	405,4	386,40	31,0	835,0
Construcción (incluye materiales)	6,8	5,0	n.d.	279,20	218,9	509,9
Servicios comunitarios	249,2	289,1	n.d.	1.515,10	217,6	2.270,9
Servicios a empresas	64,0	211,8	n.d.	1.745,20	1.403,3	3.424,3
Juego, apuestas y otros	9,7	7,2	n.d.	310,80	26,1	353,7
Total	882,3	2.564,8	4.522,5	20.993,00	4.039,9	33.002,5

Análisis del Marketing en España 2014



Analysis of the Marketing Expenditure – Spain

Muchas gracias

 **#EstudioAMES**